

FLOWERS

SP4188



INSTRUCTIONS

Model flowering trees, plants and foliage or create a field of wildflowers.

1. Attach with Scenic Spray Glue™ (SP4192) or diluted Project Glue™ (SP4142), (SP4144).
2. Mist glue on foliage where Flowers are desired (**Fig. 1**).
3. Sprinkle Flowers onto wet glue until satisfied with coverage (**Fig. 2**).
4. Mist with glue to seal in place.

INSTRUCTIONS

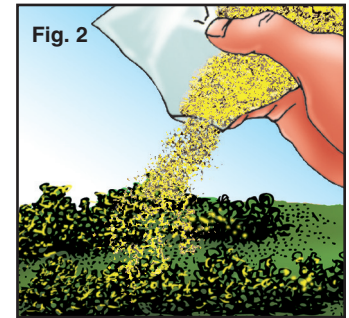
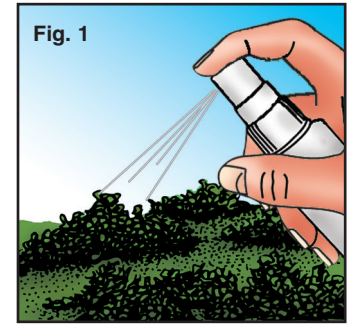
Modèle arbres en fleurs, plantes et feuillages ou créer un champ de fleurs sauvages.

1. Fixer à l'aide de scénique colle de vaporizer (SP4192) ou colle de projet diluée (SP4142), (SP4144).
2. Vaporiser de la colle là où l'on souhaite mettre les fleurs (**Fig. 1**).
3. Saupoudrer fleurs tant que la colle est humide jusqu'à satisfaction de la couverture (**Fig. 2**).
4. Vaporiser la colle pour les fixer.

INSTRUCCIONES

Modelo árboles con flores, plantas y follajes o crear un campo de flores silvestres.

1. Pegue con escénico pegamento de rocío (SP4192) o pegamento del proyecto diluido (SP4142), (SP4144).
2. Vaporice pegamento en los lugares en los que desee colocar las flores (**Fig. 1**).
3. Espolvoree flores mientras el pegamento sigue húmedo hasta que esté satisfecho con la cobertura (**Fig. 2**).
4. Vaporice con pegamento para sellar.



Conforms to /
Conforme à /
Cumple con
ASTM D4236



WARNING: Choking Hazard! Small parts. Not intended for children under 3 yrs. Adult supervision required. /
AVERTISSEMENT : Danger d'étranglement! Petites pièces. Pas recommandé pour les enfants de moins de 3 ans. Supervision d'un adulte requise. / **ADVERTENCIA:** Peligro de ahogarse. Partes pequeñas. No diseñado para el uso de niños menores de 3 años. Supervisión de un adulto requerida.