

# GRASS

## SP4180



### INSTRUCTIONS

Model grass over entire terrain or add texture and highlights to bushes and plants.

1. Attach with Scenic Spray Glue™ (SP4192) or diluted Project Glue™ (SP4142), (SP4144).
2. Mist glue where Grass is desired (**Fig. 1**).
3. Sprinkle Grass onto wet glue until satisfied with coverage (**Fig. 2**).
4. Mist with glue to seal in place.

**TIP!** Sprinkle patches of Earth (SP4181) on top of Grass to model bare spots.

### INSTRUCTIONS

Modèle gazon sur tout le terrain, ou ajouter la texture et les buissons et plantes.

1. Fixer à l'aide de scénique colle de vaporizer (SP4192) ou colle de projet diluée (SP4142), (SP4144).
2. Vaporiser de la colle là où l'on souhaite mettre le gazon (**Fig. 1**).
3. Saupoudrer gazon tant que la colle est humide jusqu'à satisfaction de la couverture (**Fig. 2**).
4. Vaporiser la colle pour fixer à l'emplacement souhaité.

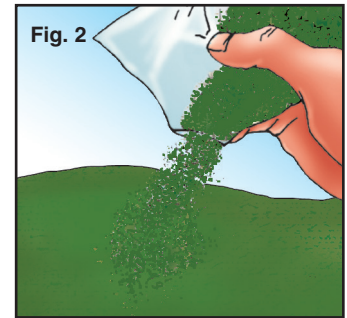
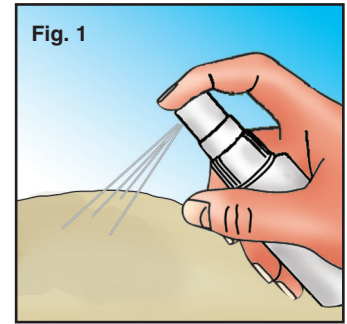
**CONSEIL!** Saupoudrer les correctifs de terre (SP4181) sur le dessus de gazon modèle zones nues.

### INSTRUCCIONES

Modelo césped para todo terreno, o añadir textura y lo más destacado de los arbustos y plantas.

1. Pegue con escénico pegamento de rocío (SP4192) o pegamento del proyecto diluido (SP4142), (SP4144).
2. Vaporice pegamento en los lugares en los que desee colocar la césped (**Fig. 1**).
3. Espolvoree césped mientras el pegamento sigue húmedo hasta que esté satisfecho con la cobertura (**Fig. 2**).
4. Vaporice con pegamento para sellarlo en su lugar.

**¡CONSEJO!** Espolvoree parches de tierra (SP4181) en la parte superior de césped al modelo desnudos manchas.



Conforms to /  
Conforme à /  
Cumple con  
ASTM D4236



**WARNING:** Choking Hazard! Small parts. Not intended for children under 3 yrs. Adult supervision required. /  
**AVERTISSEMENT :** Danger d'étranglement! Petites pièces. Pas recommandé pour les enfants de moins de 3 ans. Supervision d'un adulte requise. / **ADVERTENCIA:** Peligro de ahogarse. Partes pequeñas. No diseñado para el uso de niños menores de 3 años. Supervisión de un adulto requerida.