

READYGRASS VINYL MAT



Use ReadyGrass Vinyl Mats for train layouts, battle mats, architectural models, school projects, art and crafts, slot cars, collectible houses, military models and more. Permanently mount to a flat surface or roll it up to use again and again. Visit woodlandscenics.com for How-To Videos.

INSTRUCTIONS

Use directly from bag or attach to a flat surface with Mat Adhesive (RG5161, follow instructions) (Fig. 1).

HILLS

Create hills with newspaper wads taped to cardboard (Fig. 2). Form ReadyGrass over mound using the Heat Tool (RG5162) or other heat tool that heats to 300° F (Fig. 3). Cut out and add to mat (Fig. 4).

ROADS AND WATER AREAS

Remove turf for roads or water areas. Mark outline of area. Wet inside marked area with water and scrape off turf gently (Fig. 5). Create roads using the Road Kit (RG5151) (Fig. 6). Complete water areas with the Water Kit (RG5153).

SCENERY

Add scenery to detail your mat using the Landscape Kit (RG5152) and Tree Kit (RG5154) (Fig. 7). Each contains step-by-step instructions for adding landscape and trees to your layout.

Colors vary for a natural look

Utiliser Natte Vinyle de ReadyGrass pour former layouts, bataille des tapis, des maquettes d'architecture, projets scolaires, de l'art et de l'artisanat, emplacement voiture, collection, collectionner, maisons modèles militaires et plus. Monter de façon permanente sur une surface plane ou un rouleau à utiliser encore et encore. Visite woodlandscenics.com pour vidéos - Comment-Faire.

INSTRUCTIONS

Utilisez directement dans le sachet ou fixer sur une surface plane avec adhesive de natte (RG5161, suivre les instructions) (Fig. 1).

COLLINE

Créer colline avec des rembourrages en papier journal scotché sur le carton (Fig. 2). Forme ReadyGrass au monticule en utilisant l'outil de chauffe (RG5162) ou d'autres outil de chauffe qui chauffe à 149°C (Fig. 3). Découper et ajouter au natte (Fig. 4).

ROUTES ET PLANS D'EAU

Déposer gazon pour les routes ou plans d'eau. Tracer le contour de la zone. Humidifier la zone démarquée avec de l'eau et gratter délicatement le gazon (Fig. 5). Créer les routes en utilisant l'ensemble route (RG5151) (Fig. 6). Suivez le plans d'eau à l'ensemble eau (RG5153).

PAYSAGE

Ajouter du paysage à détailler votre natte en utilisant l'ensemble paysage (RG5152) et l'ensemble arbre (RG5154) (Fig. 7). Chacun contient des instructions étape par étape pour ajouter paysage et des arbres pour votre disposition.

Les couleurs varient d'un aspect naturel

Utilice Estera Vinilo de ReadyGrass para formar distribuciones, batalla esteras, modelos arquitectónicos, proyectos escolares, arte y artesanía, slot cars, cobrables casas, modelos militares y más. Montar permanentemente en una superficie plana o enrollarlo para utilizar una y otra vez. Visita woodlandscenics.com de videos instructivos.

INSTRUCCIONES

Utilizar directamente de bolsa o asociar a una superficie plana con adhesivo de estera (RG5161, siga las instrucciones) (Fig. 1).

COLINA

Crear colinas con des rembourrages en papier journal cinta adhesiva sobre carton (Fig. 2).

Forma ReadyGrass de montículo utilizando la herramienta calor (RG5162) o las demás calor herramienta que calienta a 149°C (Fig. 3). Recorte y agregar a estera (Fig. 4).

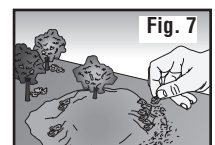
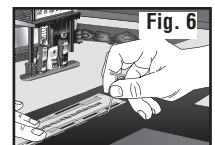
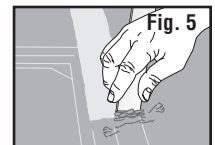
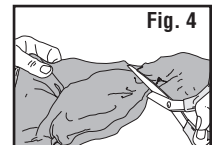
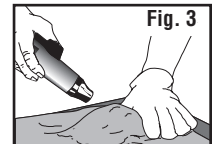
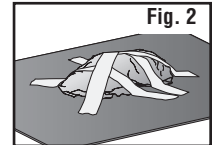
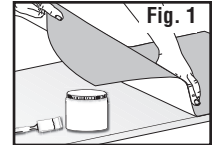
CAMINOS Y ÁREAS DE AGUA

Quitar césped en el caminos o áreas de agua. Dibuje esbozo de zona. Humedezca el interior del área con agua y raspe suavemente el césped (Fig. 5). Crear caminos utilizando la juego de caminos (RG5151) (Fig. 6). Completa las áreas de agua con juego de agua (RG5153).

PAISAJE

Agregar paisaje al detalle su estera usando el juego de paisaje (RG5152) y juego de arbol (RG5154) (Fig. 7). Cada uno de ellos contiene paso a paso las instrucciones para agregar paisaje y árboles para su distribución.

Colores varían de un aspecto natural



Conforms to / Conforme à / Cumple con ASTM D4236

This item is not a Children's Product and is not intended for use by Children.

Ce point n'est pas un Enfants Produit et n'est pas destiné à l'usage par les Enfants.

No se trata de un Producto para los Niños y no está diseñada para su uso por parte de los Niños.

Made in USA • Patent-US7592041 E8 ©2012 O CO

WOODLAND SCENICS® PO Box 98, Linn Creek, MO 65052 • woodlandscenics.com