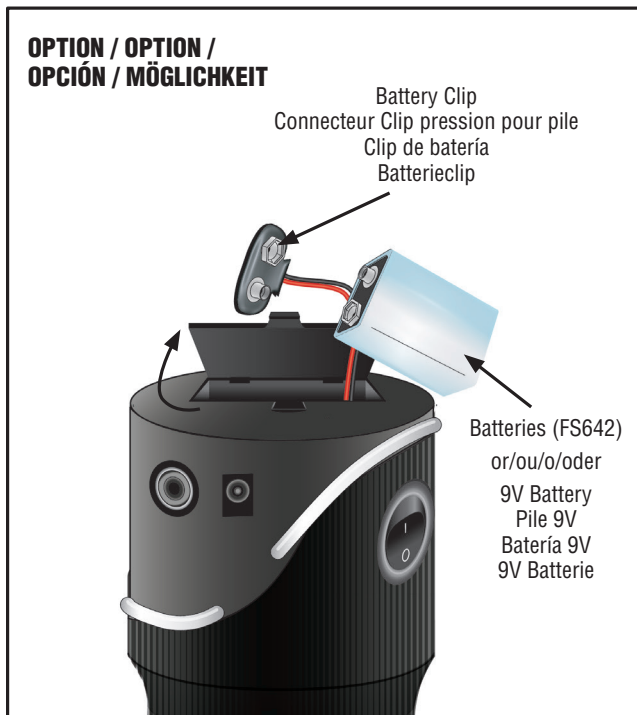
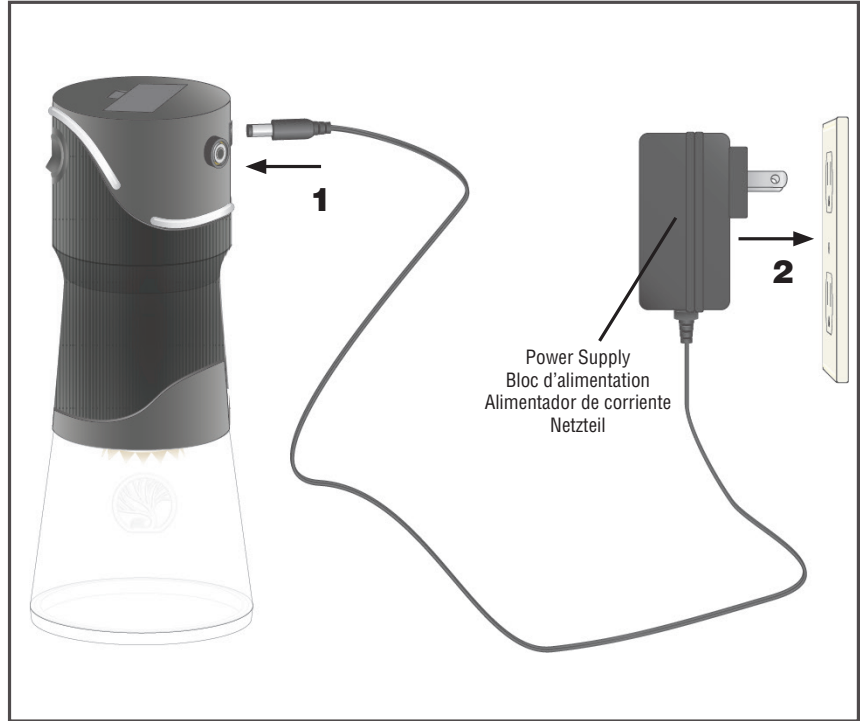
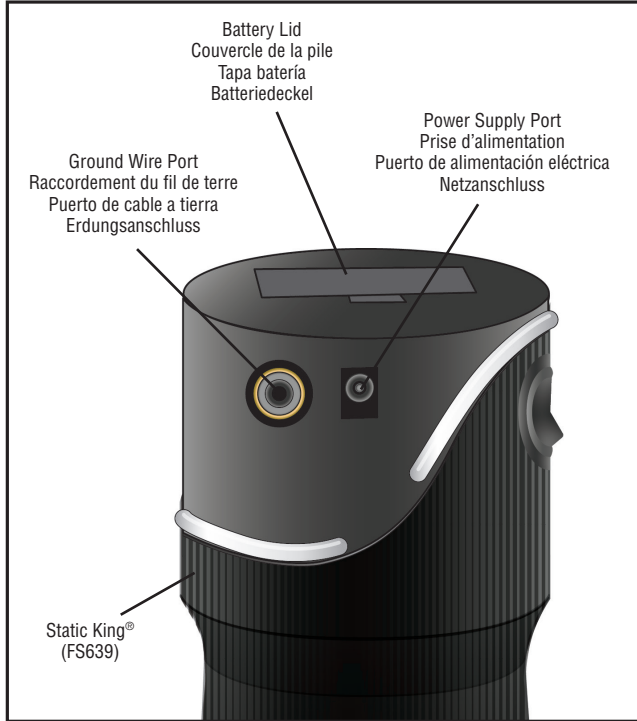


# POWER SUPPLY

## INSTRUCTIONS / INSTRUCTIONS / INSTRUCCIONES / ANWEISUNGEN



This device complies with Part 15 of the FCC Rules. Operation is subject to the following two conditions: (1) this device may not cause harmful interference, and (2) this device must accept any interference received, including interference that may cause undesired operation. // Cet appareil est conforme à la partie 15 des règles de la FCC. Le fonctionnement est soumis aux deux conditions suivantes: (1) ce dispositif ne peut pas causer d'interférences nuisibles et (2) cet appareil doit accepter toute interférence reçue, y compris une interférence ne peut perturber le fonctionnement. // Este dispositivo cumple con la sección 15 de las normas de la FCC. La operación está sujeta a las dos condiciones siguientes: (1) este dispositivo no puede causar interferencias perjudiciales y (2) este dispositivo debe aceptar cualquier interferencia recibida, incluidas las interferencias que puedan provocar un funcionamiento no deseado. // Dieses Gerät entspricht den FCC Teil 15 der Regeln. Der Betrieb unterliegt den folgenden zwei Bedingungen: (1) Dieses Gerät darf keine Störungen verursachen, und (2) dieses Gerät muss jede empfangene Störung akzeptieren, einschließlich Störungen, die einen unerwünschten Betrieb verursachen können.

**CAUTION:** Comply with all operating instructions. Failure to follow instructions could result in damage to the product or personal injury. Do not modify or tamper with any electronic components. Never attempt to plug or unplug the Power Supply plug or transformer when your hands are wet. An electric shock may result.

**MISE EN GARDE :** Se conformer à toutes les instructions d'utilisation. Le non-respect des instructions peut entraîner des dommages au produit ou des blessures. Ne pas modifier ni trafiquer les composants électroniques. Ne jamais tenter de brancher ou de débrancher le bloc d'alimentation ou le transformateur lorsque vos mains sont mouillées. Un choc électrique peut en résulter.

**PRECAUCIÓN:** Cumplir con todas las instrucciones operativas. No seguir las instrucciones podría resultar en daños en el producto o lesiones personales. No modifique ni altere ninguno de los componentes electrónicos. Nunca intente enchufar o desenchufar el alimentador de corriente o transformador cuando sus manos estén mojadas. Puede causar un shock eléctrico.

**VORSICHT:** Befolgen Sie alle Bedienungsanweisungen. Wenn die Anweisungen nicht befolgt werden, könnte dadurch das Produkt beschädigt werden oder es besteht Verletzungsgefahr. Verändern oder manipulieren Sie keine elektronischen Komponenten. Versuchen Sie niemals, den Power Supply stecker oder den Transformator mit nassen Händen zu verbinden oder zu trennen. Ein Stromschlag kann die Folge sein.

**CAUTION:** This Power Supply is intended to power the Static King, only. Attempts to power other electrical devices may result in damage.

**ATTENTION :** cette alimentation est destinée à alimenter le Static King uniquement. Tenter d'alimenter d'autres appareils électriques peut entraîner des dommages.

**PRECAUCION:** Este alimentador de corriente está destinado solo a alimentar el Static King. Intentar alimentar otros aparatos eléctricos puede resultar con daños.

**VORSICHT:** Dieses Netzteil dient nur zur Stromversorgung des Static King. Versuche, andere anzutreiben elektrische Geräte können zu Schäden führen.



FS641 (Type A)  
FS14410 (EU, Type C)  
FS14411 (UK, Type G)  
FS14412 (AU/NZ, Type I)

INPUT: 100-240V, 50-60Hz  
OUTPUT: 12VDC, 1500mA  
48 in (121 cm) Cable  
RoHS Compliant

Model making product. Not a toy! Not suitable for children under 14 years! / Produit pour le modélisme. Pas un jouet! Pas adapté aux enfants de moins de 14 ans! / Producto para modelismo. No es un juguete! No adecuado para niños menores de 14 años! / Modellbauartikel. Kein Spielzeug! Nicht geeignet für Kinder unter 14!