

DEAD FALL - S30



INSTRUCTIONS

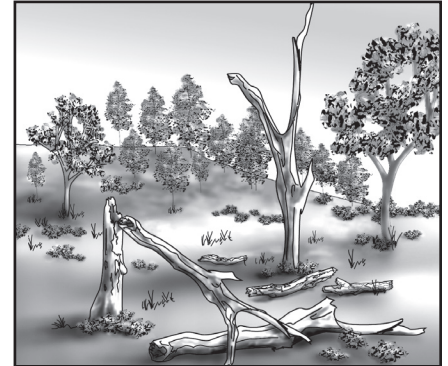
Dead Fall models stumps, dead trees, limbs, log jams and other forest debris.

1. Attach to layout with Scenic Glue™ (S190).
2. To model stumps, cut a flat base and glue in place.

INSTRUCTIONS

Utilisez pour modéliser les tronçons d'arbre, les arbres morts, les charnières tombés, les confitures de rondin et d'autres débris de forêt.

1. Attacher au disposition à l'aide de Scenic Glue™ (S190).
2. Couper une base plate pour modéliser les tronçons d'arbre et coller à l'endroit souhaité.



INSTRUCCIONES

Usa para modelar tocones de árboles, árboles muertos, ramas caídas, bloqueos y otros desechos forestales.

1. Coloque en la disposición con con Scenic Glue™ (S190).
2. Corte una base plana para modelar tocones de árboles y péguelo en su lugar.

ANWEISUNGEN

Schaffe mit gefallene Holz (Dead Fall) realistisch wirkende Modell-Landschaft für deine Layout und Ausstellungsstücke.

1. Befestige sie mit Scenic Glue™ (S190).
2. Für Baumstümpfe, schneiden Sie das gefallene Holz auf die gewünschten Länge zu und klebe sie fest.

Conforms to Health Requirements of ASTM D4236



CAUTION: Cutting tool recommended. Use with care.
MISE EN GARDE: Outil de coupe recommandé. Utiliser avec précaution.
PRECAUCIÓN: Herramienta cortante recomendada. Utiliser con cuidado.
VORSICHT: Schneidwerkzeug empfohlen. Gebrauch sorgfältig.

This item is not a Children's Product and is not intended for use by Children.
Ce n'est pas un Produit d'Enfant et ne convient pas à un Enfant.
Este no es un Producto de Niño y no conviene a un Niño.
Dieser Artikel ist kein Kinderspielzeug und ist nicht zur Verwendung durch Kinder bestimmt.

Made in USA F7 ©2001 O CO