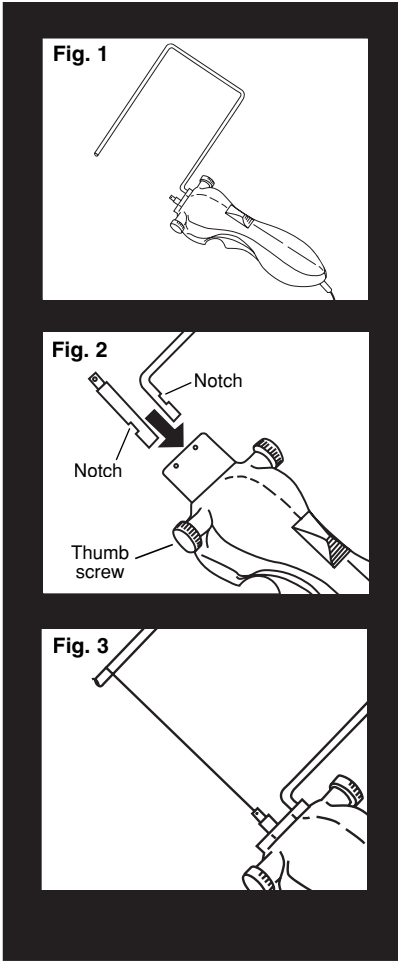


FOAM CUTTER BOW & GUIDE



WOODLAND SCENICS®
 P.O. Box 98, Linn Creek, MO 65052 U.S.A.
 www.woodlandscenics.com

© 1998 OCO

CAUTION

Use only with Woodland Scenics non-toxic foam products. Other foam products may produce toxic gases when heated. Keep out of reach of children. Do not touch wire while Cutter is on. Wire may cause burns.

To learn more tips and techniques using Woodland Scenics SubTerrain products, read the SubTerrain Manual (ST1402), or visit our Web site at: www.woodlandscenics.com.

ATTENTION

A utiliser uniquement avec les produits en mousse non-toxique de Woodland Scenics. Des mousses d'autre provenance peuvent produire des gaz toxiques lorsqu'elles sont chauffées. Ne pas laisser à la portée des enfants. Ne pas toucher au fil lorsque l'appareil est en marche sous peine de brûlures.

VORSICHT!

Bitte beachten Sie unbedingt nachfolgende Regeln im Umgang mit dem WOODLAND SCENICS Schaumstoffschneider mit Heizdraht: Verwenden Sie ausschließlich die ungiftigen Schaumstoffprodukte von WOODLAND SCENICS. Andere Schaumstoffprodukte können beim Erhitzen giftige Gase entwickeln. Bewahren Sie Ihren Schaumstoffschneider außerhalb der Reichweite von Kindern auf. Um Verbrennungen zu vermeiden; berühren Sie niemals den Heizdraht Ihres Schaumstoffschneiders, während dieser in Betrieb ist.

PRECAUCION

Utilizar solo con productos de poliestireno no tóxicos WOODLAND SCENICS. Otros productos de poliestireno pueden producir gases tóxicos al calentarse. Mantener fuera del alcance de los niños. No tocar el alambre mientras el cortador eléctrico esté encendido. El alambre puede causar quemaduras.

