

# FIELD GRASS

## INSTRUCTIONS

Field Grass is a natural product available in four realistic colors. It models tall grasses found in marshes, fields and ditches. Set several clumps together for realistic effect.

1. Pour small amount of Hob-e-Tac on scrap paper.
2. Hold Field Grass in uneven lengths and cut at one end to desired height (Fig. 1).
3. Dip cut end of Field Grass in Hob-e-Tac and place on layout (Fig. 2 and Fig. 3). Trim Field Grass if necessary.

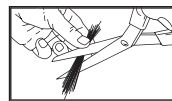


Fig.1

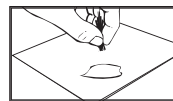


Fig.2



Fig.3

## INSTRUCTIONS

L'Herbe de Champ d'INSTRUCTIONS est un produit naturel disponible dans quatre couleurs réalistes. Il modèle de grandes herbes trouvées dans les marécages, les champs et les fossés. Régler plusieurs masses ensemble pour l'effet réaliste.

1. Verser la petite quantité de Plaque chauffante-l'e-Tac sur le papier de fragment.
2. Tenir l'Herbe de Champ dans les longueurs et la coupure inégales à une fin à la hauteur désirée (la fig. 1).
3. La fin de coupure de baisse d'Herbe de Champ dans la Plaque Hob-e-Tac et l'endroit sur le tracé (la fig. 2 et la fig. 3). L'Herbe mince de Champ si nécessaire.

## ANLEITUNGEN

Field Grass ist ein Naturproduct, das in vier realistischen Farben lieferbar ist. Es modelliert hohe Gräser in Sumpfgebieten, Feldern und Straßengräben. Zur besseren Wirkung können mehrere Klumpen nebeneinandergesetzt werden.

1. Kleine Mengen Hob-e-Tac auf Papier auftragen.
2. Field Grass in ungleichen Längen halten und an einem Ende auf die gewünschte Länge verkürzen (Abb. 1).
3. Das abgeschnittene Ende des Field Grass in Hob-e-Tac befeuchten und auf das Layout kleben (Abb. 2 und Abb. 3). Nach Bedarf, Field Grass beschneiden.

Read The Scenery Manual (C1207) for other ways to use Field Grass.