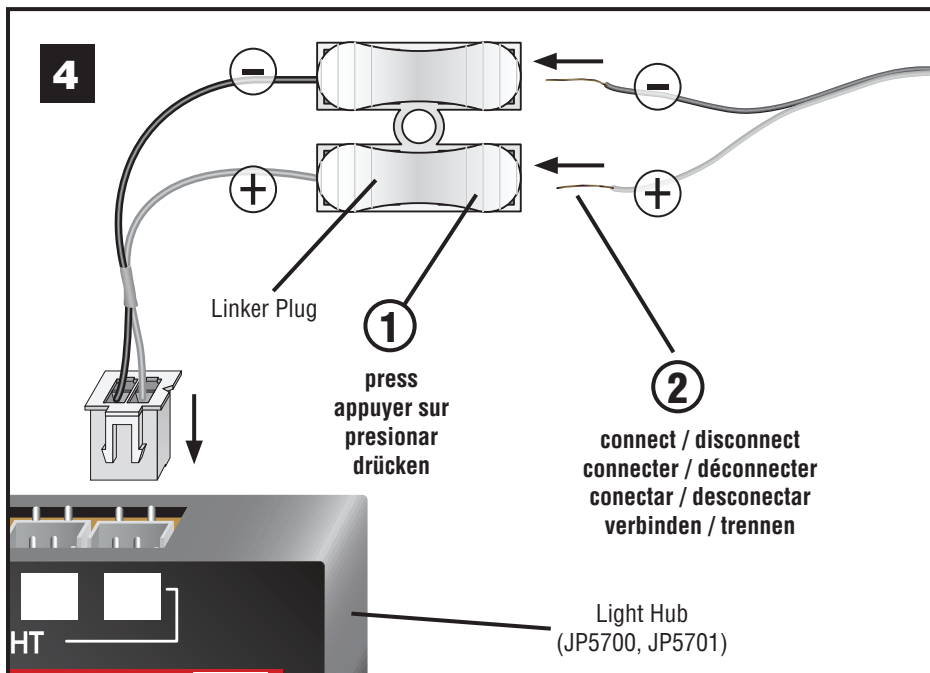
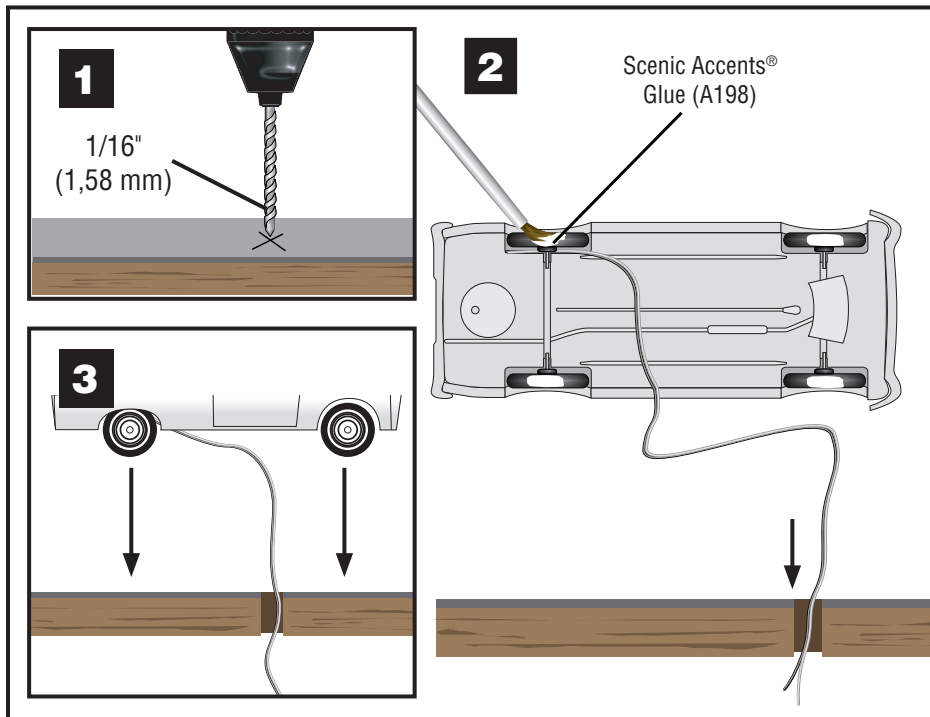


JUST PLUG® LIGHTING SYSTEM

INSTRUCTIONS / INSTRUCTIONS / INSTRUCCIONES / ANWEISUNGEN



TIP! If shortening the length of wires, strip wire insulation from all sides of wire with a hobby knife. / **CONSEIL!** Si raccourcissant la longueur des fils, dénuder le laque de tous les côtés du fil à l'aide d'un couteau hobby. / **¡CONSEJO!** Si acorta la longitud de los cables, retire el aislante de todos los lados del alambre con una cuchilla de hobby. / **TIPP!** Beim Verkürzen der Drahte, Isolierlack rundum mit dem Hobbymesser entfernen.



Conforms
to Health
Requirements of
ASTM D4236



CAUTION: Do not look directly into LED lights when in operation. / **ATTENTION:** Ne pas regarder directement dans les lumières LED en fonctionnement. / **PRECAUCIÓN:** No mire directamente a las luces LED cuando está en funcionamiento. / **VORSICHT:** Schauen Sie nicht direkt in die aufleuchtende LEDs.

Model making product. Not a toy! Not suitable for children under 14 years! / Produit pour le modélisme. Pas un jouet! Pas adapté aux enfants de moins de 14 ans! / Producto para modelismo. No es un juguete! No adecuado para niños menores de 14 años! / Modellbauartikel. Kein Spielzeug! Nicht geeignet für Kinder unter 14!