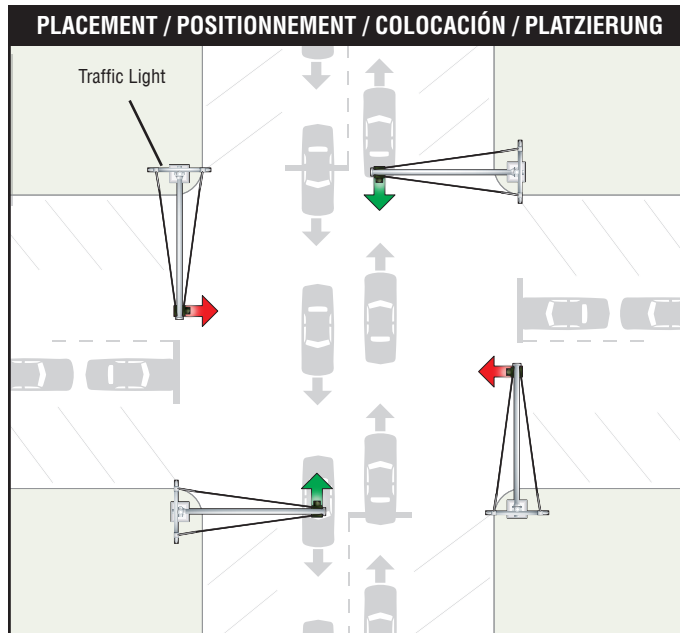


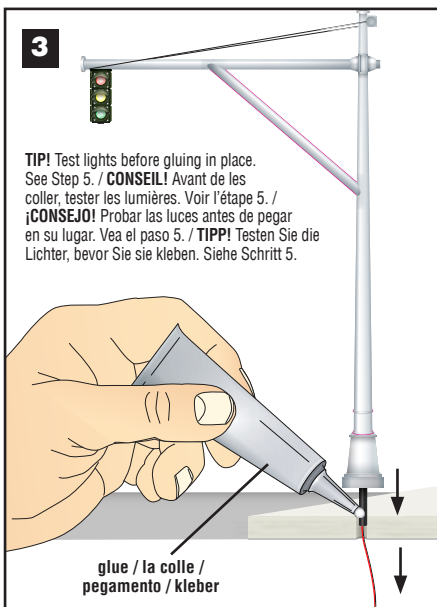
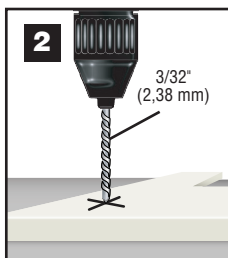
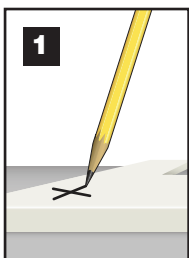
JUST PLUG® LIGHTING SYSTEM

N SCALE MAST ARM TRAFFIC LIGHTS JP5637

INSTRUCTIONS / INSTRUCTIONS / INSTRUCCIONES / ANWEISUNGEN



INSTALL / INSTALLER / INSTALAR / INSTALLIEREN

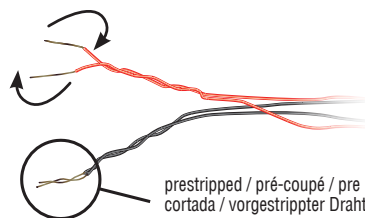


TIP! Test lights before gluing in place. See Step 5. / **CONSEIL!** Avant de les coller, tester les lumières. Voir l'étape 5. / **¡CONSEJO!** Probar las luces antes de pegar en su lugar. Vea el paso 5. / **TIPP!** Testen Sie die Lichter, bevor Sie sie kleben. Siehe Schritt 5.

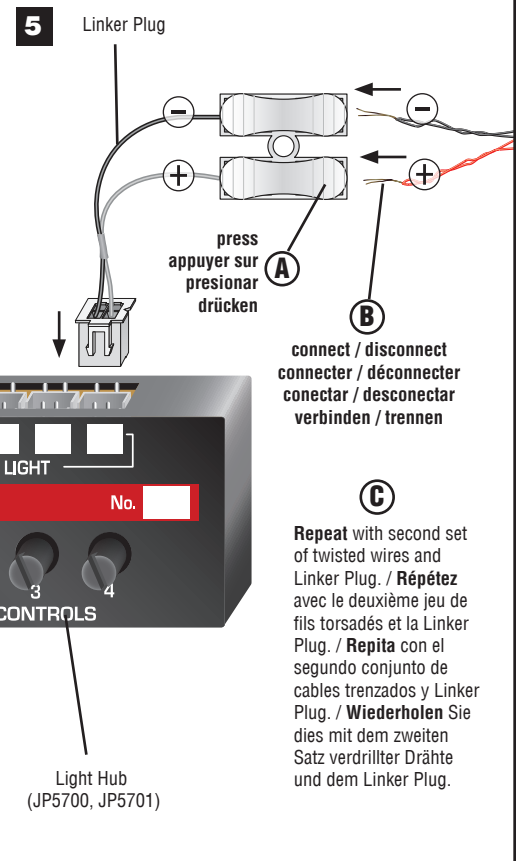
glue / la colle / pegamento / kleber

4 **A** Twist the two sets of **GREEN** Traffic Light wires together. **GREEN** dots on the wires indicate **GREEN** lights. / Torsadez les deux ensembles de fils de feux de circulation **VERTS** ensemble. Les points **VERTS** sur les fils indiquent les feux **VERTS**. / Enrosque los dos juegos de cables **VERDES** del semáforo. Los puntos **VERDES** en los cables indican luces **VERDES**. / Verdrehen Sie die beiden Sätze der **GRÜNEN** Ampeldrähte zusammen. **GRÜNE** Punkte auf den Drähten zeigen **GRÜNE** Ampeln an.

B Then, twist the **RED** Traffic Light wires together. **RED** dots on the wires indicate **RED** lights. / Ensuite, torsadez les fils du feu de circulation **ROUGE** ensemble. Les points **ROUGES** sur les fils indiquent les feux **ROUGES**. / A continuación, enrosque los cables **ROJOS** del semáforo. Los puntos **ROJOS** de los cables indican las luces **ROJAS**. / Verdrehen Sie nun die **ROTEN** Drähte der Ampel. Die **ROTEN** Punkte auf den Drähten zeigen die **ROTEN** Lichter an.



TIP! If shortening the length of wires, strip wire insulation from all sides of wire with a hobby knife or sandpaper. / **CONSEIL!** Si raccourcissant la longueur des fils, dénuder le laque de tous les côtés du fil à l'aide d'un couteau hobby ou du papier de verre. / **¡CONSEJO!** Si acorta la longitud de los cables, retire el aislante de todos los lados del alambre con una cuchilla de hobby o papel de lija. / **TIPP!** Beim Verkürzen der Drahte, Isolierlack rundum mit dem Hobbymesser entfernen oder Sandpapier.



connect / disconnect
connecter / déconnecter
conectar / desconectar
verbinden / trennen

C Repeat with second set of twisted wires and Linker Plug. / Répétez avec le deuxième jeu de fils torsadés et la Linker Plug. / Repita con el segundo conjunto de cables trenzados y Linker Plug. / Wiederholen Sie dies mit dem zweiten Satz verdrehter Drähte und dem Linker Plug.



Conforms to Health Requirements of ASTM D4236

CAUTION: Do not look directly into LED lights when in operation. / **ATTENTION:** Ne pas regarder directement dans les lumières LED en fonctionnement. / **PRECAUCIÓN:** No mire directamente a las luces LED cuando está en funcionamiento. / **VORSICHT:** Schauen Sie nicht direkt in die aufleuchtende LEDs.

Model making product. Not a toy! Not suitable for children under 14 years! / **Produit pour le modélisme. Pas un jouet! Pas adapté aux enfants de moins de 14 ans! / Producto para modelismo. No es un juguete! No adecuado para niños menores de 14 años! / Modellbauartikel. Kein Spielzeug! Nicht geeignet für Kinder unter 14!**