

FOREST CANOPY™

DARK GREEN F1662

INSTRUCTIONS

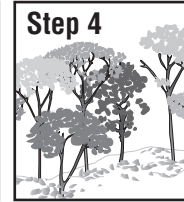
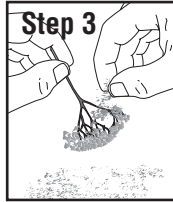
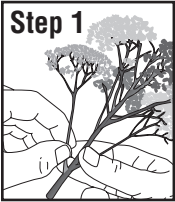
Save time by preparing all pieces at once.

Step 1: Break or cut pieces of Forest Canopy to desired height and density.

Step 2: Shake Scenic Cement well and pour into a bowl. Dip Forest Canopy in adhesive, covering underside as well. Shake gently to remove excess adhesive.

Step 3: Sprinkle Coarse Turf onto Forest Canopy, covering all sides. Let dry.

Step 4: Poke a tiny hole in layout. Place a drop of Scenic Glue™ (S190) over hole and plant tree. Hold until setting begins.



Customize Plant Material

Forest Canopy can be cut and altered into different sizes and shapes. The coverage will depend on the size of your pieces and how closely together you plant them.

Forests

Plant trees densely on layout. To increase height, glue small pieces to tree tops. Use smaller pieces as undergrowth around base of trees and on forest floor.

Individual Trees

Begin with prepared Forest Canopy (Steps 1-3). Use one large piece for main tree structure. Test fit smaller pieces on main trunk and glue in place (Fig. 1). Plant tree.

Winter and Dead Trees

To model winter trees with minimal leaves, create bare branches by removing some foliage.

To model dead trees with broken limbs, strip trunk bare of foliage and then break upper limbs. Let limbs hang from trees, lean them against tree trunks or place on the ground (Fig. 2).

Bushes and Shrubs

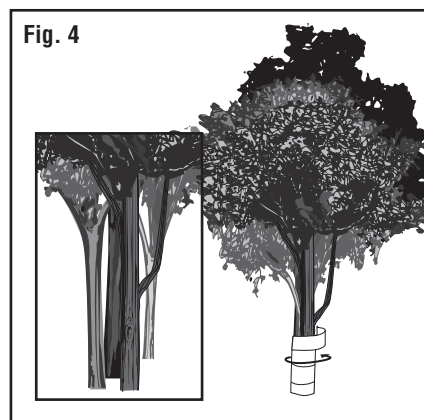
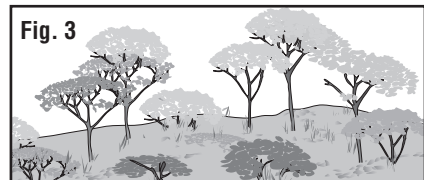
Add realism to a forest by using small pieces of Forest Canopy for bushes, ground cover and undergrowth (Fig. 3). Attach with Scenic Glue.

Highlight Foliage

Use the Scenic Sprayer™ (S192) to mist Scenic Cement on finished Forest Canopy, then sprinkle on Fine Turf (T41-T46) or Coarse Turf (T60-T65) to add highlights, accents and contrast.

Trunk Detailing

Bundle several pieces of prepared Forest Canopy and wrap the trunks with masking tape (Fig. 4). Paint Flex Paste™ (C1205) over the tape and let dry. Paint trunk desired bark color.



INSTRUCTIONS

Gagner du temps en préparation morceaux tous à la fois.

Étape 1 Break or morceaux coupés d'Forest Canopy à hauteur et la densité.

Étape 2 Agiter Scenic Cement bien et verser dans un bol. Dip Forest Canopy adhésif, couvrant face inférieure ainsi. Agiter doucement pour enlever l'excédent adhésif.

Étape 3 Saupoudrer sur grossier gazon Forest Canopy, couvrant tous les côtés. Laisser sécher.

Étape 4 Poke a petit trou dans mise en page. Placer une goutte de Scenic Glue (S190) plus de trou et usine arborescence. Attente jusqu'à ce que configuration commence.

Forêt : Planter des arbres densément sur mise en page. Pour augmenter la hauteur, de la colle petits morceaux de cimes des arbres. Utilisation des petits morceaux de broussailles autour de base des arbres et le sol de la forêt.

Les Arbres : Commencer avec préparé Forest Canopy (Étapes 1-3). Utiliser une grosse pièce pour la principale structure de l'arborescence. Test digne des petits morceaux de tronc principal et de la colle en place (Fig. 1). Usine arborescence.

L'Hiver et des Arbres Morts : Modèle d'arbres avec un minimum d'hiver laisse, créer bare branches en supprimant certains feuillage.

Modèle d'arbres morts avec des membres cassés, de gaza trunk strict du feuillage et puis rompre membres supérieurs. Permettez prothèses pendre des arbres, contre leur maigre troncs d'arbres ou place sur le terrain (Fig. 2).

Les Buissons et Arbustes : Ajouter le réalisme d'une forêt en utilisant de petits morceaux de Forest Canopy pour les buissons, couvre-sol et le sous-bois (Fig. 3). Joindre avec Scenic Glue.

Mettez en Surbrillance Feuillage : Utiliser le Scenic Sprayer (S192) de brouillard Scenic Cement sur Forest Canopy, puis saupoudrer sur gazon fin (Fine Turf, T41-T46) ou gazon grossiers (Coarse Turf, T60-T65) d'ajouter met, accents et contraste.

Tronc de l'Arbre Détaillant : La peinture troncs d'arbre. Bundle plusieurs pièces de prêt Forest Canopy et envelopper les troncs avec ruban de masquage (Fig. 4). La peinture Flex Paste (C1205) au cours de la bande et laisser sécher. La peinture trunk écorce de couleur que vous désirez.

INSTRUCCIONES

Ahorre tiempo de preparar piezas a la vez.

Paso 1 Romper o trozos de Forest Canopy a la altura deseada y densidad.

Paso 2 Agitar Scenic Cement bien y verter en un recipiente hondo. Sumergir Forest Canopy en cinta adhesiva, cubriendo parte inferior así. Agitar suavemente para eliminar el exceso cinta adhesiva.

Paso 3 Rocíe gruesas césped en Forest Canopy, cubriendo todos los lados. Dejar secar.

Paso 4 Poke un diminuto agujero de diseño. Coloque una gota de Scenic Glue (S190) agujero y planta más árboles. Celebrar hasta puesta comienza.

Bosque: Plantar árboles densamente en diseño. Para incrementar estatura, pegamento trozos pequeños para copas de los árboles. Utilizar piezas más pequeñas como maleza en base de los árboles y el suelo del bosque.

Los Árboles Individuales: Comenzar con preparados Forest Canopy (Pasos 1-3). Utilice una pieza grande de principal estructura de árbol. Prueba encajar piezas más pequeñas en tronco y pegamento en lugar (Fig. 1). Plantar árboles.

Invierno y Árboles Muertos: En invierno los árboles modelo con una mínima hojas, crear ramas desnudas eliminando algunos follaje.

Para modelar árboles muertos con fracturas en brazos y piernas, tronco tira de desnudos de follaje y luego romper extremidades superiores. Deje que las extremidades cuelgan de los árboles, lean ellos contra troncos de árbol o lugar en el suelo (Fig. 2).

Arbustos y Matorrales: Agregar realismo a un bosque utilizando pequeñas piezas de Forest Canopy de arbustos, cubren el suelo y el sotobosque (Fig. 3). Adjuntar con Scenic Glue.

Resalte Foliage: Utilice el Scenic Sprayer (S192) a niebla Scenic Cement en acabado Forest Canopy, a continuación espolvorear césped fino (Fine Turf, T41-T46) o césped gruesas (Coarse Turf, T60-T65) para añadir más destacado, acentos y el contraste.

Tronco de Árbol Detallando: Pintura troncos de árbol. Haz varias piezas de preparado Forest Canopy y envolver los troncos con cinta de enmascarar (Fig. 4). Pintura Flex Paste (C1205) a lo largo de la cinta y dejar secar. Pintura tronco corteza color deseado.

ANWEISUNGEN

Sparen Sie Zeit bei der Vorbereitung und verarbeiten Sie sämtliches Material auf einmal.

Schritt 1 Brechen bzw. schneiden Sie Forest Canopy auf die gewünschte Höhe und Dichte Ihrer Bäume oder Büsche.

Schritt 2 Scenic Cement gut schütteln und in eine Wanne füllen. Die einzelnen Forest Canopy (Baumkronen) kurz in den Klebstoff tauchen. Mittels leichtem, behutsamen Schütteln entfernen Sie überschüssigen Klebstoff.

Schritt 3 Anschließend streuen Sie von sämtlichen Seiten Coarse Turf vollflächig auf. Danach lassen Sie alles vollkommen trocknen.

Schritt 4 Zum Einpflanzen stechen Sie ein winziges Loch in die Landschaft. Drücken Sie einen Tropfen des Scenic Glue Kleber in das Bohrloch und pflanzen den Baum. Halten Sie den Baum noch fest bis der Kleber etwas abgebinden hat.

Wald: Einen dichten Wald in der Landschaft gestalten mittels unterschiedler Höhen einzelner Bäume. Kleben Sie hierzu kleinere Stücke wahllos zwischen die einzelnen Baumkronen. Verwenden Sie kleinere Stücke zum Anlegen von Unterholz, um somit einen dichten Wald naturgetreu zu gestalten.

Einzelne Bäume: Beginnen bzw. bearbeiten Sie Forest Canopy nach Schritt 1-3. Verwenden Sie ein großes Stück für den gewünschten Baum. Kleinere Aststücke können zusätzlich am Baumstamm angeklebt werden (Fig. 1). Erst wenn der gewünschte Baum gestaltet ist, wird dieser eingepflanzt.

Winter und kahle Bäume: Beim Gestalten von Wintermotiven beachten Sie, dass die Bäume keine Blätter haben und nur noch minimal belaubt sind. Zum Gestalten von Winterbäumen, entfernen Sie von den Zweigen das Laub bzw. einige Blätter.

Abgestorbenes oder abgebrochenes Astwerk der Modellbäume können Sie wie in echt an den Bäumen hängen oder am Boden liegen lassen (Fig. 2).

Büschel und Sträucher: Um eine Landschaft sowie einen Wald noch naturgetreuer und realistischer zu gestalten, pflanzen Sie kleine Stücken Forest Canopy für Sträucher, Büschel und Bodendecker, sowie im Wald als Unterholz (Fig. 3). Befestigen Sie das Material grundsätzlich mit Scenic Glue.

Gestalten Sie Laub: Verwenden Sie Scenic Sprayer (S192) und sprühen Scenic Cement auf die gestalteten Forest Canopy auf. In den Leimauftrag hinein streuen Sie feines Torf (Fine Turf, T41-T46) oder grobes Torf (Coarse Turf, T60-T65) und gestalten so Highlights bzw. setzen Akzente und Kontraste.

Realistische Baumstämme gestalten: Mächtige, dicke Baumstämme gelingen mittels Bündelung mehrerer Stücke fertig gestalteter Forest Canopy. Mit Klebeband (Fig. 4) umwickelt man das Ganze und bildet somit einen mächtigen Baumstamm. Anschließend Flex Paste (C1205) auf das Band auftragen und trocknen lassen. Die farbliche Gestaltung der Rindenstruktur an den Baumstämmen gelingt mit den Farben Earth Colors (C1218 – 1223).

Conforms to Health Requirements of ASTM D4236



MODELING AND CARE INFORMATION: This product suggests the use of materials that may stain or cause damage. Take care to cover project area and clothing appropriately. Clean up spills immediately with warm, soapy water.

Model making product. Not a toy! Not suitable for children under 14 years! / Produit pour le modélisme. Pas un jouet! Pas adapté aux enfants de moins de 14 ans! / Producto para modelismo. No es un juguete! No adecuado para niños menores de 14 años! / Modellbauartikel. Kein Spielzeug! Nicht geeignet für Kinder unter 14!

WOODLAND SCENICS® Manufactured by WOODLAND®
PO BOX 98, LINN CREEK, MO 65052 • N7 • woodlandscenics.com